



專業創新

價值分享

# 邦泰複合材料股份有限公司

## 線上法說會

### 2022年第三季營運報告

2022年11月24日

## ■ 免責聲明

本次法說會簡報可能包含前瞻性敘述，將因不確定性風險與本公司對未來產業發展之推論見解致有影響，實際結果可能與這些前瞻性的預期存在重大差異，未來如出現變更或調整時，本公司並不負責隨時進行更新或提醒。

本簡報中財務資訊係依據國際會計準則IFRS編制，經由會計師核閱完畢，並已提報本公司董事會。

## ■ 會議議程

- 公司簡介
- 營運概況
- 2022年第三季財報說明
- Q&A



專業創新

價值分享

# 公司簡介

---

精進創新

永續邦泰

ISO 14001 · ISO 9001 · IATF16949

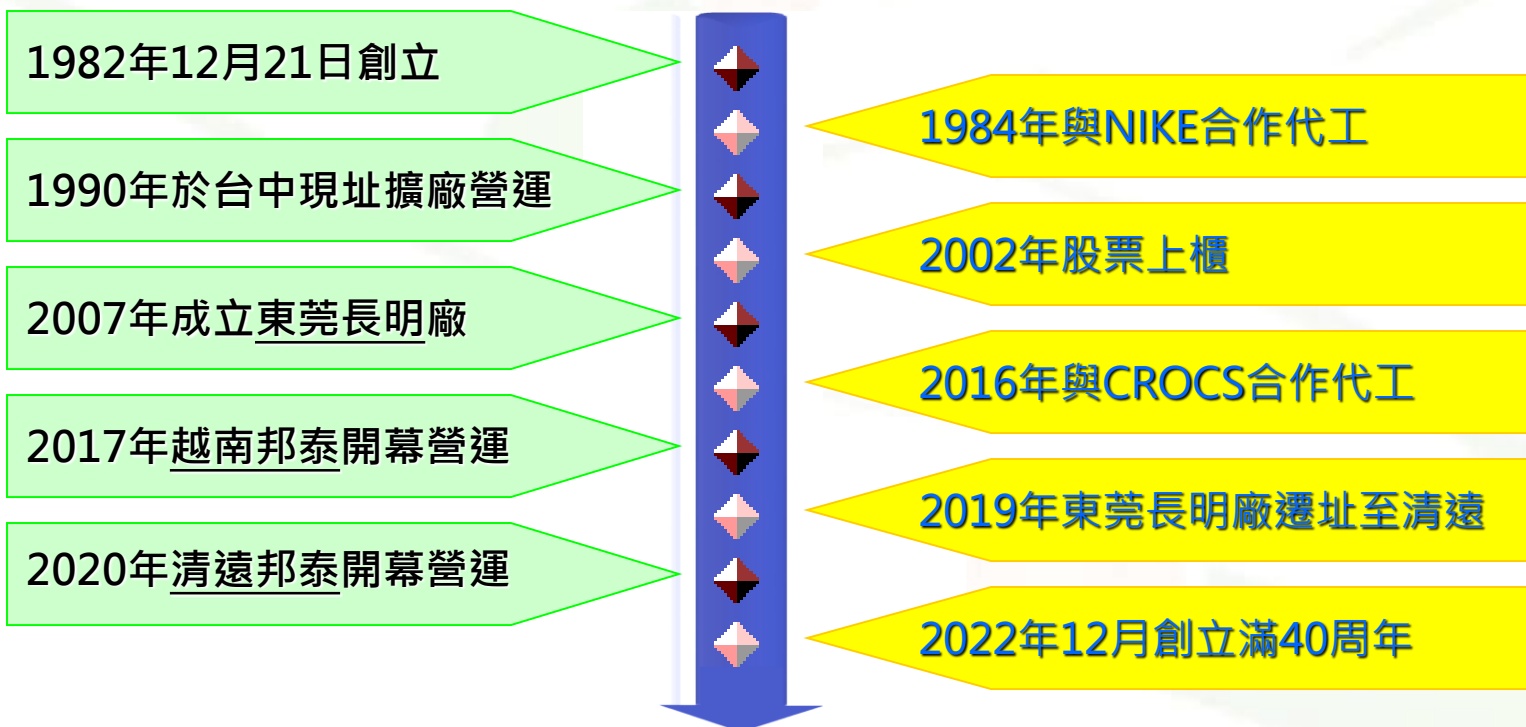


專業創新

價值分享

## 重要沿革

邦泰自1982年創立，累進40年器材射出及複合材料專業經營，以人為本，重視國際脈動與綠色環保新世代價值，力求精進核心技術，開創多元服務系統。從台灣出發，一步一腳印，奠基踏實、跨躍全球！



精進創新

永續邦泰

ISO 14001 · ISO 9001 · IATF16949





專業創新

價值分享

## ■ 全球營運據點



### 清遠邦泰--

◆ 器材 / ◆ 複材生產基地  
 廣東省清遠市太平鎮龍灣工業園  
 佔地約86,600平方米(130畝)



### 越南邦泰--

◆ 器材 / ◆ 複材生產基地  
 平陽省美福II工業區  
 佔地約5萬平方米

### 台灣邦泰總公司--

◆ 複材生產基地 / ◆ 研發中心  
 台中市潭子區豐興路二段龍興巷  
 佔地約34,700平方米





專業創新

價值分享

# 營運概況

精進創新

永續邦泰

ISO 14001 · ISO 9001 · IATF16949

## ■ 兩大營業主體

營收佔比20%~30%

### 器材射出

- ◆ 運動(釘)鞋大底射出
  - 彈性塑膠類：足球鞋、棒球鞋、美式足球鞋、高爾夫球鞋...
  - 非彈性塑膠類：自行車鞋...
- ◆ 休閒鞋面/配件射出
- ◆ 運動鞋零配件射出
- ◆ 其他非鞋類射出

營收佔比70%~80%

### 複合材料

- ◆ 工程改質塑膠
- ◆ 生物可分解材料
- ◆ 環保回收再生材料
- ◆ 可電鍍高比重專利塑料
- ◆ 其他高值化材料
- ◆ 異型押出生產



## ■ 器材射出說明

本公司器材射出事業，專精生產球類釘鞋大底、腳踏車鞋底、各式運動鞋零配件與時尚休閒鞋面等產品，代工服務遍及國際領導品牌，技術口碑享譽業界。

主要代工品牌客戶：

本簡報所有商標引用自各品牌客戶官網



專業創新

價值分享

◆NIKE釘鞋大底/零配件產品圖

NIKE球類釘鞋大底



▲美式足球鞋

▲棒球鞋

NIKE鞋飾零配件



NIKE  
高爾夫  
鞋底

▲足球鞋

精進創新

永續邦泰

ISO 14001 · ISO 9001 · IATF16949



專業創新

價值分享

◆CROCS休閒鞋面產品圖



LiteRide 360系列 (成品鞋照片引用自CROCS官網)



綜合鞋款

精進創新

永續邦泰

ISO 14001 · ISO 9001 · IATF16949





專業創新

價值分享

◆ Fizik腳踏車鞋底產品圖



精進創新

永續邦泰

ISO 14001 · ISO 9001 · IATF16949



## ■ 複合材料說明

本公司複合材料事業，40年來不斷精進改質研發，主力發展汽機車產業、3C電子產業、農業機械產業、傢俱產業、生活用品產業...等多元產業用料。

自2010年即成立邦泰綠色高分子材料研發中心，提前掌握全球環保趨勢，近年因應限(減)塑、淨零排碳嚴峻議題，積極拓展塑膠回收再利用循環經濟、提升生物可分解材料應用領域、自行研發高規格專利材料等...，提供更具競爭優勢材料服務，滿足國內外客戶所需！

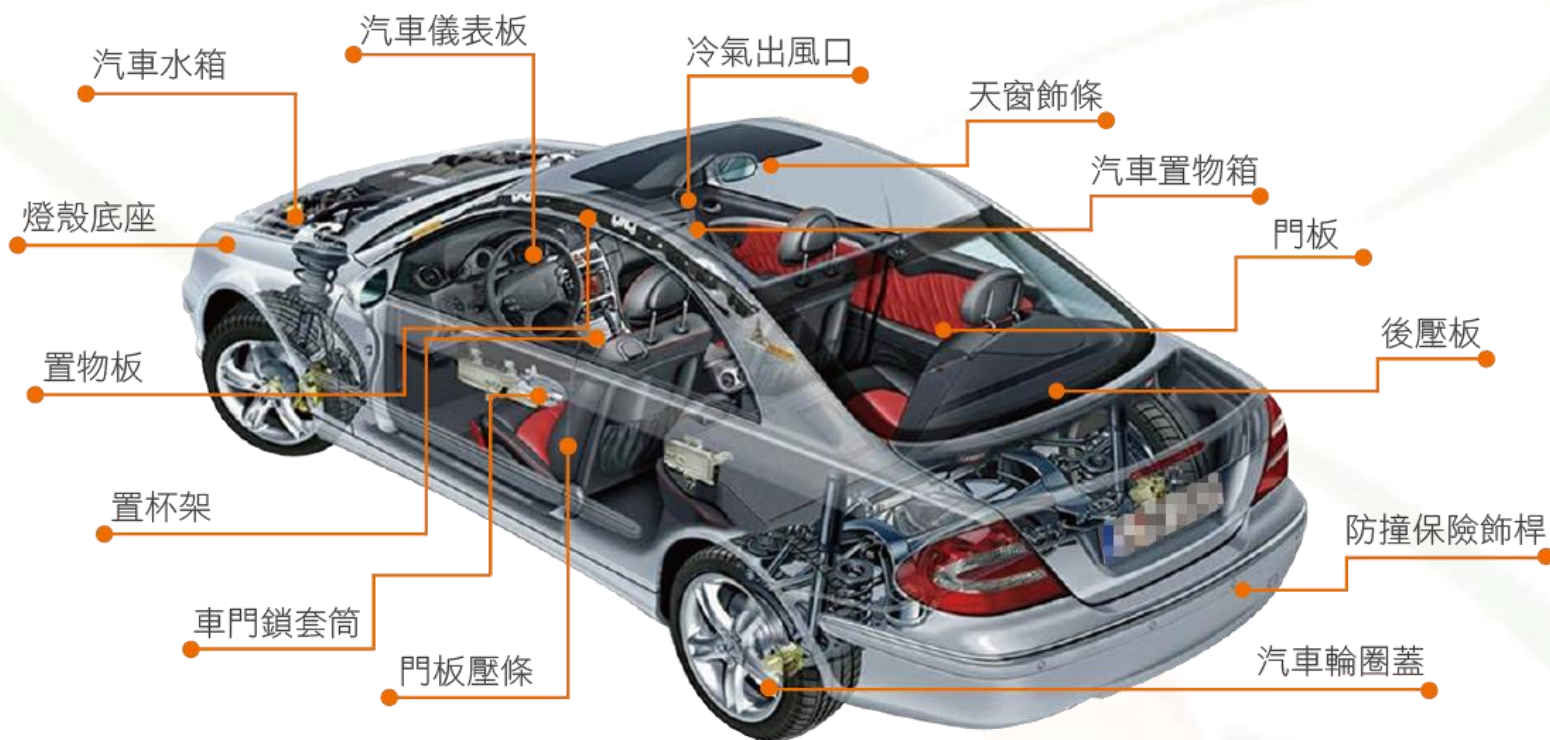




專業創新

價值分享

### ◆汽車產業材料應用領域



精進創新

永續邦泰

ISO 14001 · ISO 9001 · IATF16949



專業創新

價值分享

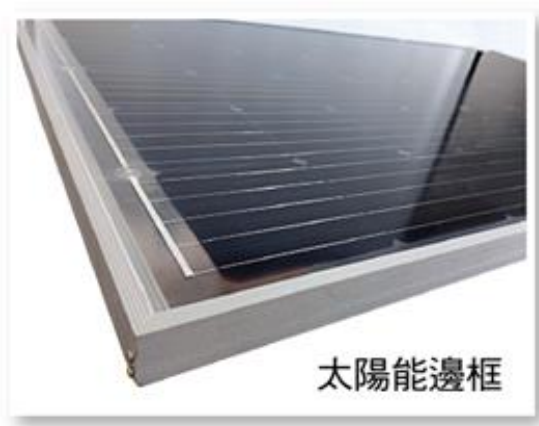
◆ 塑膠取代金屬材料應用領域



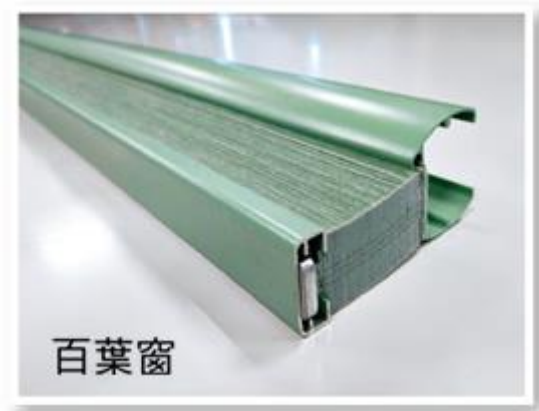
汽車水箱



車燈



太陽能邊框



百葉窗

精進創新

永續邦泰

ISO 14001 · ISO 9001 · IATF16949



專業創新

價值分享

### ◆生物可分解材料應用領域



環保餐具/吸管



飲料杯



環保水壺



邦泰生物可分解材料註冊商標圖(Bio-Star)

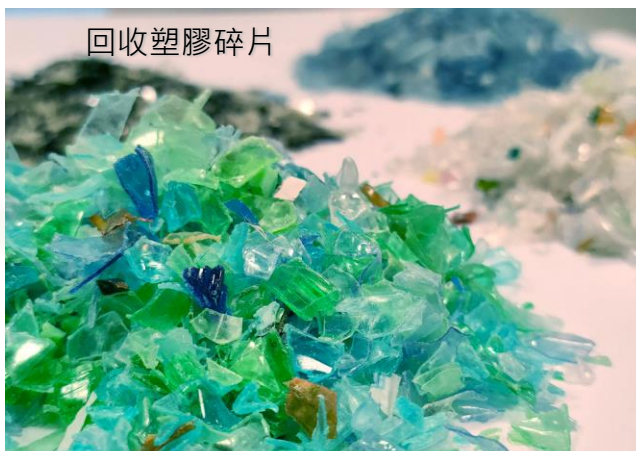
精進創新

永續邦泰

ISO 14001 · ISO 9001 · IATF16949



◆ 回收再生塑膠應用領域(PCR消費後塑膠/零工業廢棄物循環經濟)



各式生活應用製品



專業創新

價值分享

### ◆可電鍍高比重專利塑料(PTX類金屬)應用領域



水五金製品/ 精品化妝盒/提把/握把



台灣/大陸材料發明專利證書

精進創新

永續邦泰

ISO 14001 · ISO 9001 · IATF16949





專業創新

價值分享

# 2022年第三季財報說明

精進創新

永續邦泰

ISO 14001 · ISO 9001 · IATF16949



## ■ 合併綜合損益表摘要(各季)

單位：新台幣仟元

	2022年第一季		2022年第二季		2022年第三季		2021年第三季	
營業收入	266,416	100%	332,621	100%	258,906	100%	345,622	100%
營業成本	(228,128)	-86%	(277,464)	-83%	(218,445)	-84%	(294,490)	-85%
營業毛利	38,288	14%	55,157	17%	40,461	16%	51,132	15%
營業費用	(36,026)	-14%	(42,402)	-13%	(37,826)	-15%	(39,249)	-11%
營業淨利	2,262	0.8%	12,755	3.8%	2,635	1.0%	11,883	3.4%
營業外收入及支出	13	0.0%	5,866	1.8%	3,927	1.5%	8	0.0%
稅前淨利	2,275	0.9%	18,621	5.6%	6,562	2.5%	11,891	3.4%
本期淨利	1,823	0.7%	23,542	7.1%	5,353	2.1%	11,183	3.2%
基本每股盈餘(NT\$)	0.02		0.28		0.06		0.13	
加權平均流通在外股數(仟股)	84,300		84,300		84,300		84,300	



## ■ 合併綜合損益表摘要(累計)

單位：新台幣仟元

	2022年前三季累計數		2021年前三季累計數		同期比較(增減金額與%)	
營業收入	857,943	100%	1,073,158	100%	(215,215)	-20%
營業成本	(724,037)	-84%	(897,535)	-84%	(173,498)	19%
營業毛利	133,906	16%	175,623	16%	(41,717)	-24%
營業費用	(116,254)	-14%	(115,278)	-11%	976	1%
營業淨利	17,652	2.1%	60,345	5.6%	(42,693)	-71%
營業外收入及支出	9,806	1.1%	(11,168)	-1.0%	20,974	188%
稅前淨利	27,458	3.2%	49,177	4.6%	(21,719)	-44%
本期淨利	30,718	3.6%	52,825	4.9%	(22,107)	-42%
基本每股盈餘(NT\$)	0.36		0.63			
加權平均流通在外股數(仟股)	84,300		84,300			



## ■ 合併資產負債表摘要

單位：新台幣仟元

	2022.09.30	2021.12.31	2021.09.30
現金及約當現金	180,209	112,146	141,823
應收票據及應收帳款淨額	271,624	303,443	321,879
存貨	278,669	281,387	289,600
不動產、廠房及設備	738,079	750,642	774,196
其他資產	294,421	320,126	350,375
<b>總資產</b>	<b>1,763,002</b>	<b>1,767,744</b>	<b>1,877,873</b>
流動負債	617,813	661,518	708,389
非流動負債	292,178	322,553	339,547
<b>權益總計</b>	<b>853,011</b>	<b>783,673</b>	<b>829,937</b>
<b>每股淨值(NT\$)</b>	<b>10.12</b>	<b>9.30</b>	<b>9.85</b>
加權平均流通在外股數(仟股)	84,300	84,300	84,300





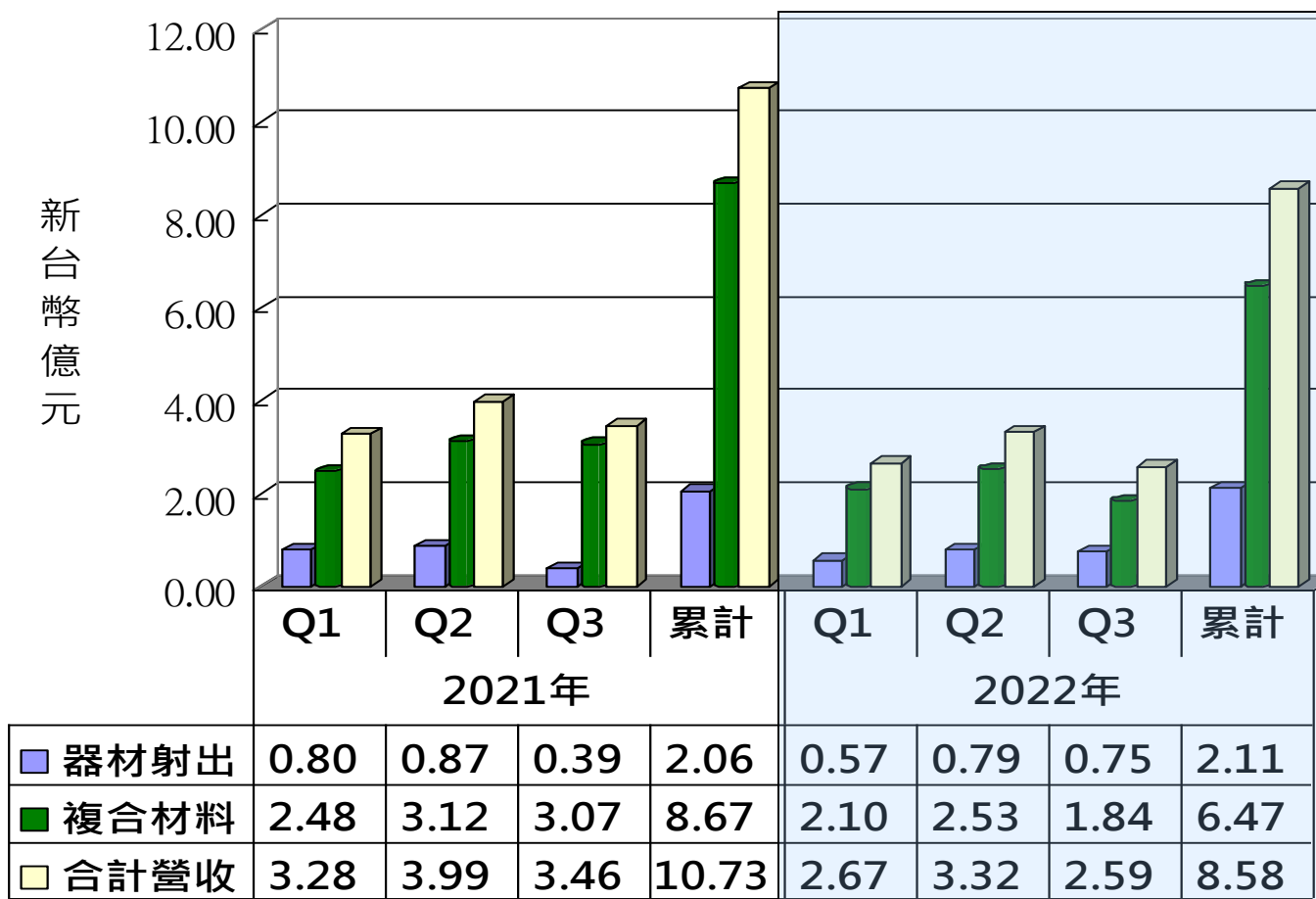
## ■重要財務指標

	2022.09.30	2021.12.31	2021.09.30
應收帳款週轉天數	91	84	84
存貨周轉天數	120	91	90
應付帳款週轉天數	43	45	47
營運資金週轉天數	168	130	127
權益報酬率(年化)	5.00%	5.59%	8.79%
流動比率	126.95%	117.06%	120.89%
金融負債比率(含長/短期借款)	44.47%	47.15%	46.46%





## ■ 合併營收-依產品別區分





專業創新

價值分享

# Q & A

---

精進創新

永續邦泰

ISO 14001 · ISO 9001 · IATF16949



專業創新

價值分享

**法說會結束  
謝謝指教！**



精進創新

永續邦泰

ISO 14001 · ISO 9001 · IATF16949